



安特普公司

您定制特殊工程热塑性塑料的全球生产商

安特普公司是定制工程热塑性塑料以及其它更多产品的全球领先复合材料生产商！我们在全球拥有**1,600**多名员工和**20**多家工厂，具备专业知识和技术，以满足您最具挑战性的应用需求。同时，作为一家独立的私人持股公司，我们为您的应用提供客观、公正地指导，以便您能够获得最佳热塑性解决方案。我们致力于为您提供满足所有热塑性需求的解决方案、定制和服务。

无论您需要非常特殊的合成物还是纯树脂，我们都能与大多数热塑性树脂系统以及数百种改性剂配合使用，为您提供合适的解决方案。我们可提供染色、导电、阻燃、结构增强、弹性体、耐磨的品种广泛的塑料原料，片材和薄膜。

安特普公司概况

- 私营热塑性塑料制造商
- 定制工程塑料的领先企业
- 独立、客观的产品开发
- 全球业务代理和分销
- 全球**20**多家工厂
- 通过 ISO 9001 认证的生产基地





加强您的团队.....

通过我们经验丰富的工程师来强化您的团队。我们在整个应用开发过程中与您合作，为您的设计带来更多创意和专业知识。

改善您的设计.....

采用先进技术的创新解决方案，为复杂的应用问题提供理想的解决方案。

缩短产品上市时间.....

通过我们较短的交货时间缩短您产品的上市时间。颜色匹配、工程样品和标准生产订单仅在3至10个工作日内发货。



颜色解决方案

颜色是优化您的塑料产品和树立品牌知名度的好方法。我们几乎可以匹配任何色调或色度；此外，我们还可以添加光扩散或紫外线防护等功能技术。无论您是从我们受欢迎且成功验证的色彩解决方案中选择，还是选择定制配方，我们经验丰富的调色师每次都能提供一致的色彩。安特普公司提供多种选择，包括：

- 预染色
- 色母粒
- 共混
- 功能母粒

如果您需要颜色选择方面的指导，我们有一个很好的新资源：**Hueforia**，安特普公司的色彩开发团队。**Hueforia**汇集了安特普公司的色彩专家、技术人员、资源和共享色彩数据库，为想要在市场上拥有不同于一般的塑料产品之设计师和营销专业人士提供优质资源。



导电解决方案

我们拥有品种广泛的导电解决方案，包括 **PermaStat®** 抗静电复合物、电磁/射频干扰 (EMI/RFI) 屏蔽复合物和导热复合物等，具体取决于您的应用需求。无论您是想提高导电性或是进行抗静电，我们都能为您提供解决方案。我们的产品范围包括：

- 抗静电复合物，可防止静电积聚
- 静电耗散复合物控制静电电荷的消散
- 导电挤出复合物，可优化分散和挤出性能
- 电磁波屏蔽复合物，可吸收或反射电磁能
- 导电复合物提供几乎瞬时的电荷衰减
- 导热复合物，无论是导电的还是隔离的，都能用于控制热量积聚



阻燃解决方案

无论您正在开发新产品，或进入新市场，还是需要重新配制以满足不断变化的法规，安特普公司都能提供各种阻燃解决方案。

我们的阻燃复合物涵盖广泛的技术平台，包括：

- 无卤技术
- 卤化技术
- 30多种热塑性树脂技术

此外，我们的阻燃解决方案符合可燃性性能规范，可帮助您实现法规合规性，例如：

- UL 标志认证
- 运输
- 建筑施工
- 全球标准



结构增强解决方案

即使在极端温度和腐蚀性环境中，结构增强解决方案也能提供出色的刚度、强度、耐冲击性和整体韧性。我们产品组合的性能范围从成本优化的商品到最高性能的超高性能复合物，同时包括从PP到PEEK的大多数聚合物。通过使用适当的填料、增强剂和添加剂技术，可以预测和保持结构完整性，以满足您的具体最终用途需求，例如：

- **VLF:** 长玻纤增强
- **纤维:** 玻璃纤维、碳纤维和天然纤维
- **混合物和合金:** 混合物、合金和可熔融加工的性能添加剂
- **填料:** 滑石粉、矿粉、玻璃微珠和粉末填料
- **比重调节:** 轻或重；0.7克/立方厘米至11.0克/立方厘米



热塑性弹性体 (TPE) 解决方案

我们提供热塑性弹性体解决方案，产品包括从现成的树脂到复杂的定制复合物。无论您的应用需要柔软触感还是坚韧耐用的性能，我们的TPE产品都可以定制，以纳入各种其他理想的性能。我们的TPE产品包括：

- RTP 2700系列 (SEBS)，提供极其柔软的半刚性触感
- Permaprene™ (TPV合金)，用于需要耐化学性和耐候性的应用
- Polabond® 和 Nylabond™ TPE 产品，具有出色的包覆成型能力
- 特种TPE，配有功能性添加剂的定制产品，可实现精确性能



耐磨及耐摩擦解决方案

我们的耐磨和耐摩擦解决方案可以为运动中的配合零件和材料提供最佳性能。我们可以解决许多磨损和摩擦问题，例如磨损、噪音、振动、滑动、外部润滑、划痕、损坏、腐蚀或极端条件。我们提供各种包含下列特点的热塑性复合物：

- 耐磨性 (ABR)
- 降低嗡嗡吱吱嘎嘎等异响 (BSR) 噪音
- Glide FactorSM (平滑度) – 静摩擦的解决方案
- 通过内部润滑以消除外部润滑油和二次操作
- 表面保护 (SPR)，用于光泽表面
- 极高的性能 (增强的机械性能、耐高温性和耐化学性)



工程板材产品， 用于板材形式的热塑性塑料

Engineered Sheet Products™ (简称ESP™) 是安特普公司的一个部门，拥有两家专门的生产工厂，可生产各种尺寸和厚度的特种工程热塑性板材。我们的挤压板材设施生产的热塑性板材具有多种附加性能，例如颜色、抗静电、阻燃、耐高温、结构增强。

ESP™ 板材适用于电子、农业、汽车、医疗、航空航天、军事和国防等行业的热成型、机加工或扁平材料。

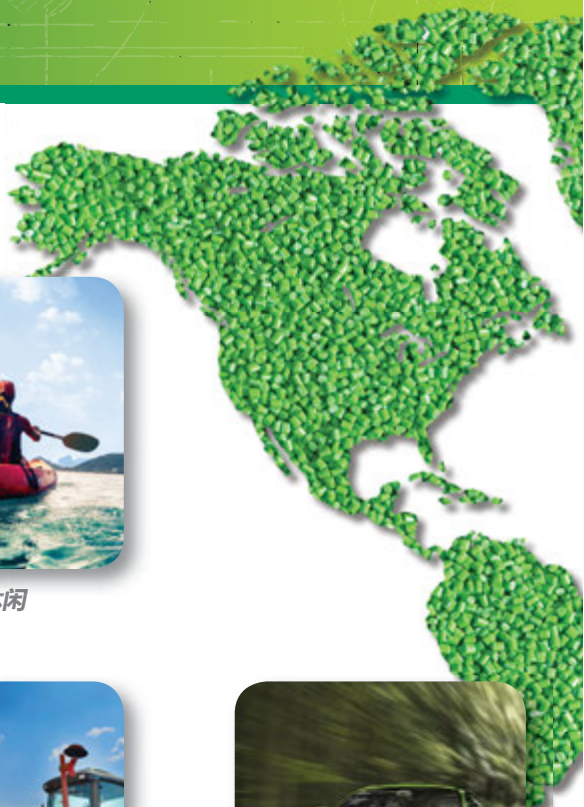


Wiman， 您的塑料薄膜来源

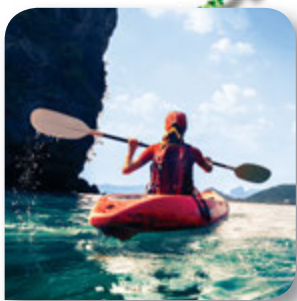
Wiman 公司是安特普公司的全资子公司，通过平模挤出工艺生产定制的高品质塑料薄膜和薄膜层压板。该品种广泛的薄膜系列包括从柔性到刚性的各种产品，可提供各种厚度，宽度可达 60 英寸。

我们的塑料薄膜和薄膜层压板具有严格的公差，边缘到边缘的一致性，以及零针孔缺陷，适用于医疗、汽车、工业、安全卡（金融和政府）以及印刷行业。





消费品



运动休闲



医疗



农业和非汽车运输



汽车

安特普公司服务各种行业，每个行业都依赖我们为其应用难点提供的出色解决方案。事实上，我们还为世界上一些最知名品牌提供热塑性技术！



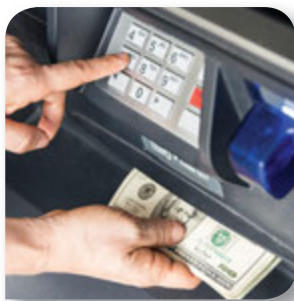
能源



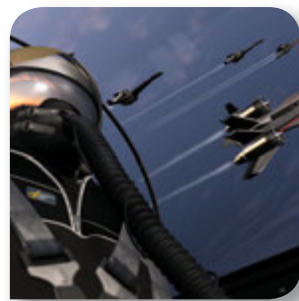
工业



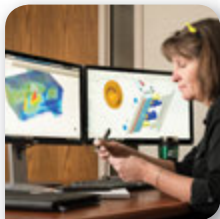
电气电子



商用机器和自动取款机



国防和航空航天



计算机辅助工程支持 (CAE)

我们的专业 CAE 服务团队随时可以为您提供从概念构思到最终零件制造方面的技术设计协助。我们提供 Moldflow® 注塑成型分析、结构分析 (FEA)、塑料零件和模具设计协助等服务。



Hueforia

RTP 公司的色彩开发团队 Hueforia 由富有创意的色彩配方专家组成，可以帮助您从我们的标准热塑性材料、通用色母粒、特殊性能添加剂、定制色彩或特殊效果复合材料中进行选择。



合同制造

使用我们的合同制造服务，您可以使用特种复合物增强您的产品线，并且在增加费用的情况下扩展您的产能。我们可以为您提供使用各种复合技术的定制和自有品牌复合物。



合金聚合物，您的超大产能资源



合金聚合物是安特普公司的一个部门，提供合同制造和大批量热塑性加工。

这四个设备齐全的超大产能工厂为拥有其自身配方并需要大批量生产热塑性复合物的客户提供收费服务。我们的合金聚合物工厂每小时可生产数万磅产品，并提供快速服务的铁路车皮和散货车运输服务。



Moldflow® 是 Autodesk Inc. 的注册商标。

特种复合是一门严谨但富有创造力的科学。安特普公司通过各种添加剂和增强剂增强了这些树脂和其他树脂系统，以产生一种符合您的性能和外观设计标准的独特材料。

安特普系列	基础聚合物	缩写
100	聚丙烯	PP
200	尼龙 6/6	PA 6/6
200 A	尼龙 6	PA 6
200 B	尼龙 6/10	PA 6/10
200 C	尼龙 11	PA 11
200 D	尼龙 6/12	PA 6/12
200 E	无定形尼龙	PA
200 F	尼龙 12	PA12
200 H	冲击改性尼龙 6/6	PA 6/6
200 K	聚芳基酰胺	PAA
300	聚碳酸酯	PC
400	聚苯乙烯	PS
500	苯乙烯丙烯腈	SAN
600	丙烯腈-丁二烯-苯乙烯共聚物	ABS
700	高密度聚乙烯	HDPE
700 A	低密度聚乙烯	LDPE
800	缩醛	POM
900	聚砜	PSU
1000	聚对苯二甲酸丁二醇酯	PBT
1100	聚对苯二甲酸	PET
1200 S	酯类热塑性弹性体	TPUR
1200 T	醚类热塑性弹性体	TPUR
1300	聚苯硫醚	PPS
1400	聚醚砜	PES
1500	聚醚嵌段共聚物 (TPE)	TEEE
1700	改性聚苯醚	PPO
1800	丙烯酸树脂	PMMA

安特普系列	基础聚合物	缩写
2000	生物塑料化合物和定制合金	
2100	聚醚酰亚胺	PEI
2200	聚醚醚酮	PEEK
2200 A	聚醚	PEK
2300	刚性热塑性聚氨酯	RTPU
2500	聚碳酸酯 / ABS 合金	PC/ABS
2600	热塑性聚烯烃弹性体 (TPE)	TEO
2700	热塑性苯乙烯类弹性体	SBC TPE
2800 B	热塑性硫化橡胶弹性体	TPV
2900	聚醚嵌段酰胺 (TPE)	PEBA
3000	聚甲基戊烯	PMP
3100	全氟烷	PFA
3200	乙烯四氟乙烯	EFTE
3300	聚偏二氟乙烯	PVDF
3400	液晶聚合物	LCP
3500	氟化乙烯丙烯	FEP
3900	聚醚酮醚酮酮	PEKEKK
4000	聚邻苯二甲酰胺	PPA
4000 A	聚邻苯二甲酰胺-热水模温成型	PPA
4100	聚醚酮酮	PEKK
4200	热塑性聚醚酰亚胺	TPI
4300	聚砜 / 聚碳酸酯合金	PSU/PC
4400	高温尼龙	HTN
4500	聚酮	PK
4600	苯乙烯聚苯乙烯	SPS
4900	热塑性聚烯烃弹性体	TPO
6000	特种热塑性弹性体	TPE

我们对您的承诺

虽然安特普公司拥有 1,600 多名员工，但我们是一个紧密结合、以家庭为导向的组织，一心一意致力于为您提供卓越热塑性部件或产品所需的精确解决方案。作为一家私人持股公司，我们共同致力于快速响应您的需求，无需经过许多繁琐程序或内部障碍。

我们在全球拥有超过 2 百万平方英尺的生产空间，具备数百台挤出机和数百万磅的产能，能够为您提供始终如一的热塑性材料，无论您的生产工厂位于何处。安特普公司提供其他塑料制品公司

无法提供的独一无二的独特树脂、添加剂、复合物、设备、专业知识或服务。

使我们出类拔萃的是我们的员工...我们敬业的员工关心您的公司，并且每天提供个性化的服务。从量身定做的高科技定制复合物到现成的纯树脂，我们随时为您的企业提供帮助！

立即联系您当地的 RTP 公司代表，或访问
www.rtpcompany.com.



结构 · 弹性体 · 耐磨 · 颜色

导电 · 阻燃 · 薄膜/片材

您定制特殊工程热塑性塑料的全球生产商

安特普公司

致力于为您提供满足所有热塑性需求的解决方案、定制和服务。我们提供各种颗粒、片材和薄膜技术，旨在满足您最具挑战性的应用需求。

颜色

颜色激发、加强和建立品牌认知度，选择合适的供应商与选择正确的颜色同样重要。我们提供标准预染色树脂或定制复合物、UniColor®、色母粒或共混的色彩技术选择。

导电

我们提供适用于静电放电（ESD）保护、电磁干扰屏蔽或PermaStat® 永久防静电保护的复合物。这些复合物可用于颗粒和所有聚合物基材料，也可以染色。

阻燃

无论您正在开发新产品，还是需要根据不断变化的法规进行重新配方，我们都可以根据您的要求定制设计阻燃材料。

结构增强

我们的增强结构复合物可以增加强度、刚度，并提供抗冲击、耐蠕变、耐疲劳的能力。我们的配方可以定制以实现成本和性能目标，是金属或其他材料替代品的理想选择。

弹性体

我们的热塑性弹性体具有类似橡胶的性能，同时提供热塑性树脂的加工优点。我们提供多种选择，从标准的库存树脂到定制复合物，以满足您的需求。

耐磨

我们的耐磨热塑性复合物可以加入内部润滑剂，以减少磨损和摩擦，从而延长应用的使用寿命，降低加工成本。

安特普公司提供的任何信息均不构成关于产品性能或使用的保证。关于性能或使用的任何信息仅作为根据安特普公司或其他客户经验而提供的研究使用建议。

安特普公司对于任何特定用途的产品之适合性或适用性不作任何明示或默示保证。客户须自行确定产品是否安全、合法且技术上适合预期用途。本文件中披露的信息不构成任何专利的使用许可，也未提议侵犯任何专利。

版权所有 2023 安特普公司, 2/2023

请致电 1-507-454-6900 联系您当地的安特普公司销售工程师 1-800-433-4787 (仅限美国)，
请发送电子邮件至 rtp@rtpcompany.com 或访问 www.rtpcompany.com



安特普公司总部 • 580 East Front Street • Winona, Minnesota 55987 USA 网址: www.rtpcompany.com • 电子邮件: rtp@rtpcompany.com

电话:

美国
+1 507-454-6900

南美
+55 11 4193-8772

墨西哥
+52 81 8134-0403

欧洲
+33 380-253-000

新加坡
+65 6863-6580

中国
+86 512-6283-8383

WIMAN 公司
+1 320-259-2554

ESPSM
+1 800-432-2386

